

Externe Qualitätssicherung in der stationären Versorgung

# Neurologische Frührehabilitation nach Schlaganfall

Auswertung  
4Q AJ2024

BASISAUSWERTUNG

Klinik 0  
Standort 0

**LAGQH**

©  
Landesarbeitsgemeinschaft  
Qualitätssicherung  
Hessen

Frankfurter Straße 10-14  
65760 Eschborn

Hessen

0

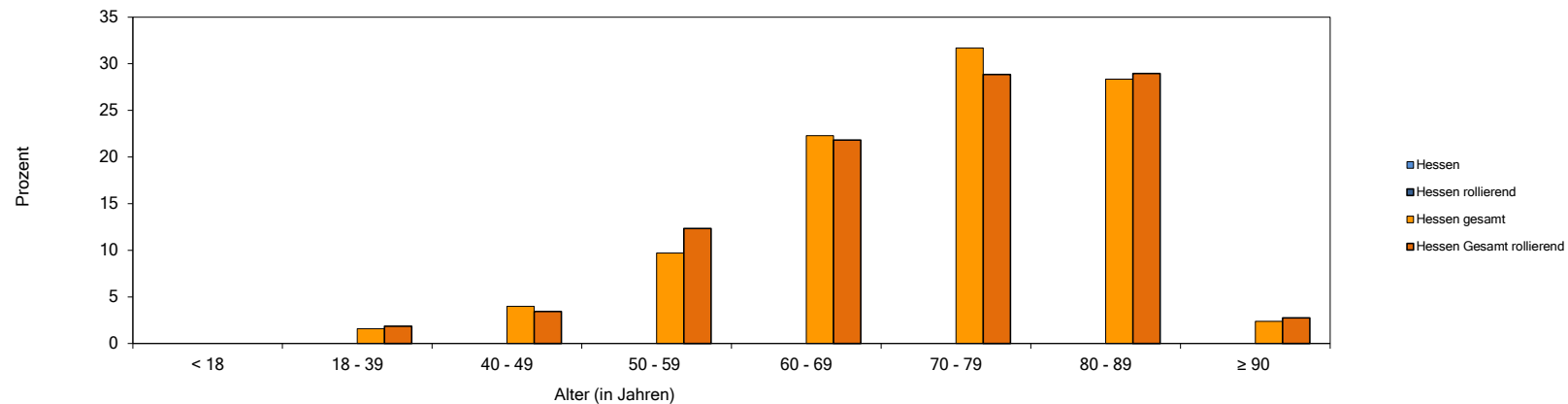
**Basisdokumentation**

	Q4/2023				Q1/2023-Q4/2023			
	Hessen		Hessen gesamt		Hessen		Hessen gesamt	
	N	%	N	%	N	%	N	%
Datensätze gesamt	0	100,0	628	100,0	0	100	2593	100

	Hessen	Hessen gesamt	Hessen	Hessen gesamt
1. Quartal	n.b.	0	0,0	613
2. Quartal	n.b.	0	0,0	635
3. Quartal	n.b.	0	0,0	717
4. Quartal	n.b.	628	100,0	628

**Altersverteilung** (in Jahren)

Alter	Hessen	Hessen gesamt	Hessen	Hessen gesamt
< 18 Jahre	n.b.	0	0,0	0
18 - 39 Jahre	n.b.	10	1,6	48
40 - 49 Jahre	n.b.	25	4,0	89
50 - 59 Jahre	n.b.	61	9,7	320
60 - 69 Jahre	n.b.	140	22,3	566
70 - 79 Jahre	n.b.	199	31,7	748
80 - 89 Jahre	n.b.	178	28,3	751
≥ 90 Jahre	n.b.	15	2,4	71



		Mittel	SD	5 %	25 %	Median	75 %	95 %
Q4/2023	Hessen	n.b.	n.b.	n.b.	n.b.	n.b.	n.b.	n.b.
	Hessen gesamt	71,6	12,5	49,0	64,0	73,0	82,0	88,0
Q1/2023-Q4/2023	Hessen	n.b.	n.b.	n.b.	n.b.	n.b.	n.b.	n.b.
	Hessen gesamt	71,4	12,7	49,0	63,0	73,0	81,0	88,0

	Q4/2023				Q1/2023-Q4/2023			
	Hessen		Hessen gesamt		Hessen		Hessen gesamt	
	N	%	N	%	N	%	N	%
Datensätze gesamt	0	100,0	628	100,0	0	100	2593	100
männlich	n.b.		347	55,3	n.b.		1377	53,1
weiblich	n.b.		281	44,7	n.b.		1216	46,9
divers/unbestimmt	n.b.		0	0,0	n.b.		0	0,0
<b>Einweisungsdiagnosen</b>								
I 60.- Subarachnoidalblutung	n.b.		37	5,9	n.b.		175	6,7
I 61.- Intrazerebrale Blutung	n.b.		129	20,5	n.b.		562	21,7
I 63.- Hirninfarkt	n.b.		457	72,8	n.b.		1834	70,7
Andere	n.b.		5	0,8	n.b.		22	0,8
<b>Latenz Ereignis - Aufnahme Frühreha</b>								
<= 7 Tage	n.b.		0	0,0	n.b.		0	0,0
8 - 14 Tage	n.b.		0	0,0	n.b.		0	0,0
15 - 21 Tage	n.b.		0	0,0	n.b.		0	0,0
> 21 Tage	n.b.		0	0,0	n.b.		0	0,0
unbekannt	n.b.		628	100,0	n.b.		2593	100,0
<b>Zuweisende Klinik</b>								
Innere Medizin	n.b.		38	6,1	n.b.		135	5,2
Neurochirurgie	n.b.		97	15,4	n.b.		466	18,0
Neurologie	n.b.		447	71,2	n.b.		1810	69,8
Andere	n.b.		46	7,3	n.b.		182	7,0
<b>Letzte behandelnde Station</b>								
Intensivstation	n.b.		186	29,6	n.b.		769	29,7
Überwachungseinheit	n.b.		68	10,8	n.b.		268	10,3
Stroke Unit	n.b.		173	27,5	n.b.		691	26,6
Allgemeinstation	n.b.		190	30,3	n.b.		779	30,0
Sonstige	n.b.		11	1,8	n.b.		86	3,3
<b>Voraufenthalte in der Klinik</b>								
ja	n.b.		160	25,5	n.b.		627	24,2
nein	n.b.		282	44,9	n.b.		941	36,3
unbekannt	n.b.		0	0,0	n.b.		0	0,0

	Q4/2023				Q1/2023-Q4/2023			
	Hessen		Hessen gesamt		Hessen		Hessen gesamt	
	N	%	N	%	N	%	N	%
Datensätze gesamt	0	100,0	628	100,0	0	100	2593	100

**Vor Frühreha****Thrombolyse**

ja	n.b.		147	23,4	n.b.		529	20,4
nein	n.b.		481	76,6	n.b.		2064	79,6

**Thrombektomie**

ja	n.b.		134	21,3	n.b.		500	19,3
nein	n.b.		494	78,7	n.b.		2093	80,7

**Osteoklastische Entlastung und/oder operative Hämatomausräumung**

ja	n.b.		74	11,8	n.b.		399	15,4
nein	n.b.		554	88,2	n.b.		2194	84,6

**Status (Aufnahme vs. Entlassung)****Bei Aufnahme** (Datensätze gesamt)

Trachealkanüle	n.b.		123	19,6	n.b.		573	22,1
ZVK	n.b.		125	19,9	n.b.		506	19,5
Passagere Liquorableitung	n.b.		15	2,4	n.b.		94	3,6
Suprapubischer Katheter	n.b.		10	1,6	n.b.		50	1,9
Transurethraler Katheter	n.b.		518	82,5	n.b.		2159	83,3
Nasogastrale Sonde	n.b.		237	37,7	n.b.		946	36,5
PEG/PEJ	n.b.		77	12,3	n.b.		376	14,5
Dialysepflicht	n.b.		<=3	x	n.b.		8	0,3
Isolierungspflicht	n.b.		<=3	x	n.b.		9	0,3
Dekubitus ab Grad 2	n.b.		55	8,8	n.b.		210	8,1
Vorgenanntes trifft nicht zu	n.b.		70	11,1	n.b.		271	10,5

**Bei Entlassung** (Datensätze exkl. Verstorbener)

Trachealkanüle	n.b.		52	8,3	n.b.		203	7,8
ZVK	n.b.		12	1,9	n.b.		36	1,4
Passagere Liquorableitung	n.b.		9	1,4	n.b.		44	1,7
Suprapubischer Katheter	n.b.		8	1,3	n.b.		32	1,2
Transurethraler Katheter	n.b.		317	50,5	n.b.		1378	53,1
Nasogastrale Sonde	n.b.		27	4,3	n.b.		137	5,3
PEG/PEJ	n.b.		172	27,4	n.b.		708	27,3
Dialysepflicht	n.b.		<=3	x	n.b.		5	0,2
Isolierungspflicht	n.b.		28	4,5	n.b.		100	3,9
Dekubitus ab Grad 2	n.b.		36	5,7	n.b.		134	5,2
Vorgenanntes trifft nicht zu	n.b.		183	29,1	n.b.		776	29,9

	Q4/2023				Q1/2023-Q4/2023			
	Hessen		Hessen gesamt		Hessen		Hessen gesamt	
	N	%	N	%	N	%	N	%
Datensätze gesamt	0	100,0	628	100,0	0	100	2593	100

**Neurologischer Befund (Aufnahme vs. Entlassung)**

**Bei Aufnahme** (Datensätze gesamt)

wach	n.b.		497	79,1	n.b.		2057	79,3
somnolent/soporös	n.b.		87	13,9	n.b.		373	14,4
komatös	n.b.		44	7,0	n.b.		163	6,3

**Bei Entlassung** (Datensätze exkl. Verstorbener)

wach	n.b.		539	85,8	n.b.		1978	76,3
somnolent/soporös	n.b.		39	6,2	n.b.		128	4,9
komatös	n.b.		20	3,2	n.b.		62	2,4

**Aphasie / Dysarthrie/ Dysphagie <sup>1</sup> (Aufnahme vs. Entlassung)**

**Bei Aufnahme** (Datensätze gesamt)

Dysphagie								
ja	n.b.		496	79,0	n.b.		2049	79,0
nein	n.b.		90	14,3	n.b.		359	13,8
nicht beurteilbar	n.b.		42	6,7	n.b.		185	7,1
Aphasie								
ja	n.b.		226	36,0	n.b.		937	36,1
nein	n.b.		296	47,1	n.b.		1193	46,0
nicht beurteilbar	n.b.		106	16,9	n.b.		463	17,9
Dysarthrie								
ja	n.b.		241	38,4	n.b.		1029	39,7
nein	n.b.		251	40,0	n.b.		996	38,4
nicht beurteilbar	n.b.		136	21,7	n.b.		568	21,9

**Bei Entlassung** (Datensätze exkl. Verstorbener)

Dysphagie								
ja	n.b.		322	51,3	n.b.		1351	52,1
nein	n.b.		250	39,8	n.b.		1005	38,8
nicht beurteilbar	n.b.		<=3	x	n.b.		48	1,9
Aphasie								
ja	n.b.		173	27,5	n.b.		749	28,9
nein	n.b.		374	59,6	n.b.		1519	58,6
nicht beurteilbar	n.b.		26	4,1	n.b.		129	5,0
Dysarthrie								
ja	n.b.		156	24,8	n.b.		694	26,8
nein	n.b.		368	58,6	n.b.		1487	57,3
nicht beurteilbar	n.b.		49	7,8	n.b.		211	8,1

<sup>1</sup> Mehrfachstörungen möglich

	Q4/2023				Q1/2023-Q4/2023			
	Hessen		Hessen gesamt		Hessen		Hessen gesamt	
	N	%	N	%	N	%	N	%
Datensätze gesamt	0	100,0	628	100,0	0	100	2593	100
Datensätze gesamt (exkl. Verstorbenen)	0	100,0	570	100,0	0	100	2418	100

**Behinderung (Aufnahme vs. Entlassung)**

**Modified Rankin-Scale**

**Bei Aufnahme** (Datensätze gesamt)

Keine Symptome	n.b.		<=3	x	n.b.		5	0,2
Keine wesentliche Funktionseinschränkung	n.b.		0	0,0	n.b.		<=3	x
Geringgradige Funktionseinschränkung	n.b.		<=3	x	n.b.		6	0,2
Mäßiggradige Funktionseinschränkung	n.b.		32	5,1	n.b.		134	5,2
Mittelschwere Funktionseinschränkung	n.b.		112	17,8	n.b.		430	16,6
Schwere Funktionseinschränkung	n.b.		480	76,4	n.b.		2016	77,7

**Bei Entlassung** (Datensätze exkl. Verstorbenen)

Keine Symptome	n.b.		0	0,0	n.b.		6	0,2
Keine wesentliche Funktionseinschränkung	n.b.		4	0,7	n.b.		8	0,3
Geringgradige Funktionseinschränkung	n.b.		19	3,3	n.b.		100	4,1
Mäßiggradige Funktionseinschränkung	n.b.		117	20,5	n.b.		393	16,3
Mittelschwere Funktionseinschränkung	n.b.		189	33,2	n.b.		851	35,2
Schwere Funktionseinschränkung	n.b.		221	38,8	n.b.		976	40,4
Keine Angabe	n.b.		20	3,5	n.b.		84	3,5

**Neglect**

**Bei Aufnahme** (Datensätze gesamt)

keine	n.b.		279	44,4	n.b.		1114	43,0
mäßig ausgeprägt	n.b.		98	15,6	n.b.		401	15,5
schwer ausgeprägt	n.b.		102	16,2	n.b.		461	17,8
nicht beurteilbar	n.b.		149	23,7	n.b.		617	23,8

**Bei Entlassung** (Datensätze exkl. Verstorbenen)

keine	n.b.		337	59,1	n.b.		1411	58,4
mäßig ausgeprägt	n.b.		131	23,0	n.b.		519	21,5
schwer ausgeprägt	n.b.		37	6,5	n.b.		170	7,0
nicht beurteilbar	n.b.		46	8,1	n.b.		226	9,3

	Q4/2023				Q1/2023-Q4/2023			
	Hessen		Hessen gesamt		Hessen		Hessen gesamt	
	N	%	N	%	N	%	N	%
Datensätze gesamt	0	100,0	628	100,0	0	100	2593	100

**Frühreha Barthel (Aufnahme vs. Entlassung)****Bei Aufnahme** (Datensätze gesamt)

## Intensivmedizinisch überwachungsbedürftige Störung

keine	n.b.		382	60,8	n.b.		1636	63,1
ja	n.b.		246	39,2	n.b.		957	36,9

## Absaugpflichtiges Tracheostoma

keine	n.b.		488	77,7	n.b.		1980	76,4
ja	n.b.		140	22,3	n.b.		613	23,6

## Dauerhafte / intermittierende Beatmung

keine	n.b.		518	82,5	n.b.		2138	82,5
ja	n.b.		110	17,5	n.b.		455	17,5

## Beaufsichtigungspflichtige Orientierungsstörung

keine	n.b.		416	66,2	n.b.		1762	68,0
ja	n.b.		212	33,8	n.b.		831	32,0

## Beaufsichtigungspflichtige Verhaltensstörung

keine	n.b.		505	80,4	n.b.		2130	82,1
ja	n.b.		123	19,6	n.b.		463	17,9

## Schwere Verständigungsstörung

keine	n.b.		272	43,3	n.b.		1077	41,5
ja	n.b.		356	56,7	n.b.		1516	58,5

## Beaufsichtigungspflichtige Schluckstörung

keine	n.b.		115	18,3	n.b.		445	17,2
ja	n.b.		513	81,7	n.b.		2148	82,8

**Bei Entlassung** (exkl. Verstorbenen)

## Intensivmedizinisch überwachungsbedürftige Störung

keine	n.b.		496	79,0	n.b.		2151	83,0
ja	n.b.		74	11,8	n.b.		267	10,3

## Absaugpflichtiges Tracheostoma

keine	n.b.		517	82,3	n.b.		2198	84,8
ja	n.b.		53	8,4	n.b.		220	8,5

## Dauerhafte / intermittierende Beatmung

keine	n.b.		555	88,4	n.b.		2372	91,5
ja	n.b.		15	2,4	n.b.		46	1,8

## Beaufsichtigungspflichtige Orientierungsstörung

keine	n.b.		430	68,5	n.b.		1879	72,5
ja	n.b.		140	22,3	n.b.		539	20,8

## Beaufsichtigungspflichtige Verhaltensstörung

keine	n.b.		503	80,1	n.b.		2140	82,5
ja	n.b.		67	10,7	n.b.		278	10,7

## Schwere Verständigungsstörung

keine	n.b.		395	62,9	n.b.		1625	62,7
ja	n.b.		175	27,9	n.b.		793	30,6

## Beaufsichtigungspflichtige Schluckstörung

keine	n.b.		287	45,7	n.b.		1175	45,3
ja	n.b.		283	45,1	n.b.		1243	47,9

	Q4/2023				Q1/2023-Q4/2023			
	Hessen		Hessen gesamt		Hessen		Hessen gesamt	
	N	%	N	%	N	%	N	%
Datensätze gesamt	0	100,0	628	100,0	0	100	2593	100

**Barthel-Index (Aufnahme vs. Entlassung)**

**Bei Aufnahme** (Datensätze gesamt)

Kontrolle des Stuhlgangs

inkontinent	n.b.		542	86,3	n.b.		2241	86,4
gelegentlicher Verlust	n.b.		71	11,3	n.b.		306	11,8
kontinent	n.b.		15	2,4	n.b.		46	1,8
Blasenkontrolle								
inkontinent	n.b.		382	60,8	n.b.		1501	57,9
gelegentlicher Verlust	n.b.		237	37,7	n.b.		1057	40,8
kontinent	n.b.		9	1,4	n.b.		35	1,3
Körperpflege								
benötigt Hilfe	n.b.		618	98,4	n.b.		2557	98,6
unabhängig	n.b.		10	1,6	n.b.		36	1,4
Toilettenbenutzung								
abhängig	n.b.		572	91,1	n.b.		2427	93,6
benötigt einige Hilfe	n.b.		54	8,6	n.b.		155	6,0
unabhängig	n.b.		<=3	x	n.b.		11	0,4
Essen								
kann nicht essen	n.b.		311	49,5	n.b.		1215	46,9
benötigt Hilfe	n.b.		311	49,5	n.b.		1355	52,3
selbstständig	n.b.		6	1,0	n.b.		23	0,9
Lagewechsel Bett-Stuhl								
vollständig abhängig	n.b.		407	64,8	n.b.		1741	67,1
große Unterstützung	n.b.		187	29,8	n.b.		726	28,0
geringe Unterstützung	n.b.		32	5,1	n.b.		111	4,3
vollständig selbständig	n.b.		<=3	x	n.b.		15	0,6
Fortbewegung								
vollständig abhängig	n.b.		568	90,4	n.b.		2389	92,1
große Unterstützung	n.b.		46	7,3	n.b.		145	5,6
geringe Unterstützung	n.b.		13	2,1	n.b.		56	2,2
vollständig selbständig	n.b.		<=3	x	n.b.		<=3	x
An- und Ausziehen								
abhängig	n.b.		590	93,9	n.b.		2444	94,3
benötigt Hilfe	n.b.		36	5,7	n.b.		144	5,6
unabhängig	n.b.		<=3	x	n.b.		5	0,2
Treppensteigen								
abhängig	n.b.		622	99,0	n.b.		2573	99,2
benötigt Hilfe	n.b.		4	0,6	n.b.		18	0,7
unabhängig	n.b.		<=3	x	n.b.		<=3	x
Baden								
abhängig	n.b.		627	99,8	n.b.		2592	100,0
unabhängig	n.b.		<=3	x	n.b.		<=3	x



	Q4/2023				Q1/2023-Q4/2023			
	Hessen		Hessen gesamt		Hessen		Hessen gesamt	
	N	%	N	%	N	%	N	%
Datensätze gesamt	0	100,0	628	100,0	0	100	2593	100
Datensätze gesamt (exkl. Verstorbener)	0	100,0	570	100,0	0	100	2418	100

**Barthel-Index****Bei Entlassung** (Datensätze exkl. Verstorbene)

## Kontrolle des Stuhlgangs

inkontinent	n.b.		329	57,7	n.b.		1472	60,9
gelegentlicher Verlust	n.b.		171	30,0	n.b.		675	27,9
kontinent	n.b.		70	12,3	n.b.		271	11,2
Blasenkontrolle								
inkontinent	n.b.		281	49,3	n.b.		1171	48,4
gelegentlicher Verlust	n.b.		231	40,5	n.b.		1016	42,0
kontinent	n.b.		58	10,2	n.b.		231	9,6
Körperpflege								
benötigt Hilfe	n.b.		468	82,1	n.b.		2066	85,4
unabhängig	n.b.		102	17,9	n.b.		352	14,6
Toilettenbenutzung								
abhängig	n.b.		373	65,4	n.b.		1665	68,9
benötigt einige Hilfe	n.b.		170	29,8	n.b.		655	27,1
unabhängig	n.b.		27	4,7	n.b.		98	4,1
Essen								
kann nicht essen	n.b.		124	21,8	n.b.		501	20,7
benötigt Hilfe	n.b.		380	66,7	n.b.		1636	67,7
selbstständig	n.b.		66	11,6	n.b.		281	11,6
Lagewechsel Bett-Stuhl								
vollständig abhängig	n.b.		113	19,8	n.b.		474	19,6
große Unterstützung	n.b.		258	45,3	n.b.		1144	47,3
geringe Unterstützung	n.b.		163	28,6	n.b.		652	27,0
vollständig selbständig	n.b.		36	6,3	n.b.		148	6,1
Fortbewegung								
vollständig abhängig	n.b.		337	59,1	n.b.		1522	62,9
große Unterstützung	n.b.		146	25,6	n.b.		561	23,2
geringe Unterstützung	n.b.		72	12,6	n.b.		280	11,6
vollständig selbständig	n.b.		15	2,6	n.b.		55	2,3
An- und Ausziehen								
abhängig	n.b.		369	64,7	n.b.		1626	67,2
benötigt Hilfe	n.b.		176	30,9	n.b.		707	29,2
unabhängig	n.b.		25	4,4	n.b.		85	3,5
Treppensteigen								
abhängig	n.b.		533	93,5	n.b.		2269	93,8
benötigt Hilfe	n.b.		33	5,8	n.b.		138	5,7
unabhängig	n.b.		4	0,7	n.b.		11	0,5
Baden								
abhängig	n.b.		563	98,8	n.b.		2386	98,7
unabhängig	n.b.		7	1,2	n.b.		32	1,3

	Q4/2023				Q1/2023-Q4/2023			
	Hessen		Hessen gesamt		Hessen		Hessen gesamt	
	N	%	N	%	N	%	N	%
Datensätze gesamt	0	100,0	628	100,0	0	100	2593	100

**Stationärer Verlauf****Zentrales Monitoring**

ja	n.b.		254	40,4	n.b.		1057	40,8
nein	n.b.		374	59,6	n.b.		1536	59,2

**Deckelung**

ja	n.b.		21	3,3	n.b.		98	3,8
nein	n.b.		607	96,7	n.b.		2495	96,2

**Beatmung erfolgt**

ja	n.b.		128	20,4	n.b.		515	19,9
nein	n.b.		500	79,6	n.b.		2078	80,1

**Wurde in der Patientenakte dokumentiert, dass während des Aufenthaltes eine palliative Therapiezielsetzung festgelegt wurde?**

ja	n.b.		58	9,2	n.b.		186	7,2
nein	n.b.		570	90,8	n.b.		2407	92,8

**Behandlungsrelevante Komplikationen (Nur im Verlauf erworben) <sup>1</sup>**

<b>Patienten mit einer oder mehreren Komplikation/-en</b>	n.b.		385	61,3	n.b.		1479	57,0
Klinisch relevante Blutung	n.b.		16	2,5	n.b.		49	1,9
Infektiöse Gastroenteritis	n.b.		5	0,8	n.b.		24	0,9
Epileptischer Anfall	n.b.		15	2,4	n.b.		71	2,7
Trachealstenose	n.b.		8	1,3	n.b.		17	0,7
Sepsis	n.b.		21	3,3	n.b.		69	2,7
Hydrozephalus	n.b.		5	0,8	n.b.		23	0,9
Pneumonie	n.b.		64	10,2	n.b.		247	9,5
Thrombose / Lungenembolie	n.b.		5	0,8	n.b.		24	0,9
Pleuraerguss	n.b.		25	4,0	n.b.		94	3,6
Dekubitus ab Grad 2	n.b.		25	4,0	n.b.		90	3,5
Hirninfarkt (Re-Infarkt)	n.b.		4	0,6	n.b.		48	1,9
Neu erworbene Isolierungspflicht	n.b.		58	9,2	n.b.		254	9,8
Harnwegsinfektion	n.b.		195	31,1	n.b.		658	25,4
Sinking-Skin-Flap-Syndrom	n.b.		0	0,0	n.b.		99	3,8
Andere Komplikation(en)	n.b.		172	27,4	n.b.		504	19,4

<sup>1</sup> Mehrfachstörungen möglich

	Q4/2023				Q1/2023-Q4/2023			
	Hessen		Hessen gesamt		Hessen		Hessen gesamt	
	N	%	N	%	N	%	N	%
Datensätze gesamt	0	100,0	628	100,0	0	100	2593	100

**Verlegt wegen Komplikation**

Klinisch relevante Blutung	n.b.		59	9,4	n.b.		248	9,6
Infektiöse Gastroenteritis	n.b.		0	0,0	n.b.		0	0,0
Epileptischer Anfall	n.b.		<=3	x	n.b.		10	0,4
Trachealstenose	n.b.		0	0,0	n.b.		<=3	x
Sepsis	n.b.		4	0,6	n.b.		9	0,3
Hydrozephalus	n.b.		0	0,0	n.b.		5	0,2
Pneumonie	n.b.		<=3	x	n.b.		14	0,5
Thrombose / Lungenembolie	n.b.		0	0,0	n.b.		<=3	x
Pleuraerguss	n.b.		<=3	x	n.b.		4	0,2
Dekubitus ab Grad 2	n.b.		0	0,0	n.b.		0	0,0
Hirninfarkt (Re-Infarkt)	n.b.		0	0,0	n.b.		0	0,0
Neu erworbene Isolierungspflicht	n.b.		0	0,0	n.b.		0	0,0
Harnwegsinfektion	n.b.		0	0,0	n.b.		0	0,0
Sinking-Skin-Flap-Syndrom	n.b.		0	0,0	n.b.		0	0,0
Andere Komplikation(en)	n.b.		0	0,0	n.b.		0	0,0

**Stationäre Verweildauer**

<= 30 Tage	n.b.	183	29,1	n.b.	760	29,3
> 30 bis <= 60 Tage	n.b.	267	42,5	n.b.	1041	40,1
> 60 bis <= 90 Tage	n.b.	108	17,2	n.b.	512	19,7
> 90 bis <= 120 Tage	n.b.	31	4,9	n.b.	159	6,1
> 120 Tage	n.b.	39	6,2	n.b.	121	4,7

**Gesamtverweildauer in Tagen**

		Mittel	SD	5 %	25 %	Median	75 %	95 %
Q4/2023	Hessen	n.b.	n.b.	n.b.	n.b.	n.b.	n.b.	n.b.
	Hessen gesamt	51,4	35,6	12,0	28,0	43,0	63,0	129,0
Q1/2023-Q4/2023	Hessen	n.b.	n.b.	n.b.	n.b.	n.b.	n.b.	n.b.
	Hessen gesamt	51,2	33,7	13,0	28,0	44,0	66,0	118,0

	Q4/2023				Q1/2023-Q4/2023			
	Hessen		Hessen gesamt		Hessen		Hessen gesamt	
	N	%	N	%	N	%	N	%
Datensätze gesamt	0	100,0	628	100,0	0	100	2593	100

**Entlassung**

**Entlassungs-/Verlegungsstatus**

nach Hause - selbstständig	n.b.		<=3	x	n.b.		6	0,2
nach Hause - mit Laienunterstützung	n.b.		43	6,8	n.b.		153	5,9
nach Hause - mit professioneller Hilfe	n.b.		83	13,2	n.b.		283	10,9
stationäre Reha	n.b.		178	28,3	n.b.		774	29,8
Akutklinik	n.b.		102	16,2	n.b.		422	16,3
Pflegeheim	n.b.		162	25,8	n.b.		780	30,1
verstorben	n.b.		58	9,2	n.b.		175	6,7

**Geplante Wiederaufnahme nach elektiven Eingriffen (ja/nein)**

nein	n.b.		566	90,1	n.b.		2303	88,8
ja	n.b.		62	9,9	n.b.		290	11,2